



2018

Les richesses du Patrimoine

HISTOIRE

Le patrimoine en partage

4 - LES CHEFS ET MAIRES DE PUNAAUIA



Armes et parures de chefs.

Berceau des grands roi et chefs de Tahiti, jusqu'à l'arrivée des Européens, le statut des ARI'I de Punaauia resta d'un prestige et d'un rang supérieur à toutes les autres familles princières de l'île de Tahiti. Le grand Roi de Tahiti, Tetuana'e Hitinui ou Tetuana'e Nui, ceint des deux grandes ceintures royales de plumes rouges (Maro 'Ura) et jaunes (Maro Re'a) est à l'origine de l'établissement de la grande dynastie royale et puissante de Punaauia.

Grâce aux transmissions orales des anciens, aux récits des navigateurs et des missionnaires, dès le Xème siècle, et après la création de la commune en 1972, les noms des Ari'i (grands chefs) du district, puis ceux des Tavana (maires) ont été précieusement conservés.

Les ARI'I de MANOTAHI-PUNAAUIA

Les titres princiers se transmettant de génération en génération, du X^e siècle au XIV^e siècle, pas moins d'une trentaine de Ari'i marquèrent leur empreinte à Manotahi : Taaroa, Tetuanui-i-te-ra'i, Nu'u, Taaroa-i-hiti (ou Taaroa Manahune), Te-manu-tu-nu'u, Teriitimoanarau, Nu'u i-Punaauia, Momoa, Tafeta, Taritooa, Uê, Hau i Punaauia, Tautu i Utuai, Tetuanui-e-marua-i-te-ra'i, Dropaa, Tu-Dropaa-nui-ia-maraa, Tu-Oropaa-maehaa, Tevaa-ura i Farepu'a, Ruatama-Tevanaa-Oropaa, M, Teriierooitera'i, Ariitu, Tu-Teahurei, Ta'ihia, Rootuputahi, Teriimata'e, Aiatua, Teriimana, To'eraupuu, Ture arii et Tutaha.

Des Chefs du district aux Maires de la commune

Dès le XVII^e siècle, la lignée des POHUETEA règne sur Manotahi (Atehuru).
Découvrons les Chefs du district...

Crédits photos : DR.



1



2018

Les richesses du Patrimoine

HISTOIRE

Le patrimoine en partage

4 - LES CHEFS ET MAIRES DE PUNAAUIA

1750 à 1792 : POHUETEA

Lors de son voyage à Tahiti le capitaine Cook le mentionne dans ses notes sous le nom de Potatau (ou Patatow).

1792 à 1816 :

TEIHA A POHUETEA A TETUANUIMARUAITERA'I

Neveu de POTATO A POHUETEA, qui à sa mort ne laisse aucune descendance, il prend sa succession à la tête de PUNAAUIA.

Avril 1816 à 1845 : TETUANUIMANAIHIVA A TATAHE

Plus connu sous le nom de UTAMI MA'IRIRA'I, descendant de POHUETEA par sa mère AHUTU VAHINE. Grand Chef de TE OROPA'A, il est également Président de la Haute Cour Tahitienne, TO'OHITU.

Juin 1845 à 1846 : ARU A POHUETEA DIT AIFENUA TANE

Fils de TEIHA A POHUETEA A TETUANUIMARUAITERA'I ET TOIMATA A TE'ARERE, il sera destitué en 1846 et remplacé par sa sœur AIFENUA A POHUETEA.

08 avril 1846 à 1881 : AIFENUA A POHUETEA

dit AIFENUA VAHINE

Fille de TEIHA A POHUETEA A TETUANUIMARUAITERA'I ET TOIMATA A TE'ARERE, sœur de ARU A POHUETEA.

1881 à 1885 : TEIHOARII A TUMAHAI A POHUETEA

Fils adoptif de AIFENUA VAHINE.

21 décembre 1885 au 18 décembre 1916 :

TERIHEROOITERAI A TEHURITAU

Issu des Famille TEHURITAU (origines paternelles) et POHUETEA (origines maternelles).

29 décembre 1916 au 1^{er} juin 1933 : TEREVAURA A TEAVE

Au décès de TERIHEROOITERAI A TEHURITAU, il est nommé, le 29 décembre 1916 Chef du district de PUNAAUIA.

1^{er} juin 1933 au 10 août 1948 : TEIHOTUA A TEHEI

Suite à la révocation de TEREVAURA A TEAVE, le 16 mai 1933, il est nommé temporairement Président du Conseil du district de PUNAAUIA par le gouverneur, puis officiellement le 9 juin 1933

10 août 1948 au 11 mars 1963 : EUGENE TAIA A TEPAVA

1^{er} Septembre 1963 à 1972 :

ROBERT PEA, dernier Chef du district

1972 à 1977 : ROBERT PEA, premier Maire de la Commune

Dernier Chef du district, après la création de la commune de PUNAAUIA en 1972, il en devient le premier Maire.

1977 à 2008 : JACQUES TURIFAITE VII

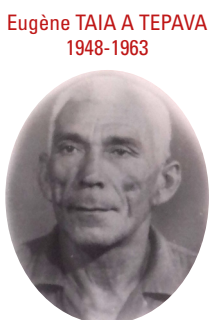
Ancien agent des finances de Papeete, il est élu lors du deuxième tour des élections municipales en 1977. Il conservera son siège trente et un an durant.

2008 à aujourd'hui : Ronald TUMAHAI

Descendant de TEIHOARII A TUMAHAI A POHUETEA, ancien chef du district de PUNAAUIA de 1881 à 1885, il débute sa carrière politique en 1995 aux côtés de Jacques VII, et assurera son intérim durant son absence. En 2008, il est élu Maire de la commune.



POHUETEA
(PATATOW)⁽¹⁾
1750 - 1792



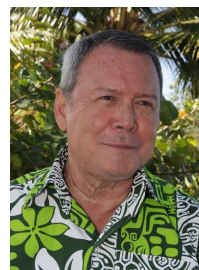
Eugène TAIA A TEPAVA
1948-1963



Robert PEA
1963 - 1972
Dernier Chef du district



Jacques TURIFAITE VII
1977-2008
Premier Maire de la Commune



Ronald TUMAHAI
Actuel maire depuis 2008

Bibliographie :

(1) Patatow, the Otaheite Admiral, 1772-1775, dessin de William HODGES.
Source : Mitchell Library, Library of New South Wales. © Domaine public.

