

Matariki

— Reconnectons-nous —



Dossier de presse



TAHITI
TOURISME

Sommaire

1 Avant-propos p. 3

2 Communiqué de presse p. 4-5

3 Symbolique du logo p. 5

4 Le programme des célébrations p. 6-8

5 À propos p. 9

6 Informations pratiques p. 10

Avant-propos

Matari'i i raro correspond, dans le calendrier traditionnel polynésien, à la disparition des Pléiades du ciel nocturne, aux alentours du mois de mai. Cette phase marque l'ouverture d'un cycle saisonnier plus large, qui se prolonge avec **Matari'i i ni'a**, célébré au mois de novembre, lorsque la réapparition des Pléiades annonce le retour progressif de l'abondance.

Ce phénomène marque le début d'un nouveau cycle : celui du retrait, de l'introspection et de la sobriété. Contrairement à **Matari'i i ni'a**, période d'abondance et de célébration, **Matari'i i raro** invite à ralentir, à observer et à préserver.

Cette saison est traditionnellement associée à une diminution des ressources naturelles, incitant les populations à adapter leurs pratiques : limitation des prélèvements, attention portée aux équilibres naturels, et transmission des savoirs essentiels.

Dans la pensée polynésienne, le temps est cyclique et profondément lié aux mouvements du ciel. **Matari'i i raro** s'inscrit dans cette dynamique comme un temps nécessaire, complémentaire à celui de l'abondance.

C'est une période de retour à l'essentiel, où l'humain se reconnecte à son environnement, à ses ancêtres et à lui-même.

Aujourd'hui, **Matari'i i raro** est vécu comme un moment de réflexion collective, mettant en lumière des valeurs de respect, de transmission et de durabilité.

Le thème retenu pour cette édition, **FA'A'Ī — remplir —** traduit symboliquement cette dynamique : remplir la tête, le corps et l'esprit de connaissances, d'expériences et de sagesse.



Communiqué de presse

MATARI'I I RARO : LE TEMPS DU RETOUR À L'ESSENTIEL

Matari'i i raro incarne une étape fondamentale du calendrier traditionnel polynésien. Cette saison, marquée par la disparition des Pléiades, ouvre une période de transition, tournée vers la préservation, l'équilibre et la transmission. Portée par les institutions du Pays, cette célébration s'inscrit dans une volonté de valoriser une autre dimension de la culture polynésienne : celle du ralentissement, de la conscience et du lien profond entre l'homme et son environnement. À travers une programmation culturelle et pédagogique, *Matari'i i raro* propose au grand public de vivre une expérience immersive et porteuse de sens.

UNE CÉLÉBRATION CULTURELLE ET ENGAGÉE

Matari'i i raro se distingue par une approche résolument introspective, mettant au cœur de sa célébration la transmission des savoirs traditionnels, la préservation des ressources naturelles et les pratiques culturelles du quotidien telles que l'artisanat, l'agriculture ou la navigation. Cette période devient un temps privilégié d'apprentissage et de sensibilisation, en particulier auprès des jeunes générations.

Dans cette continuité, des temps de réflexion et de partage viennent approfondir les fondements de *Matari'i i raro*. À cette occasion, Te Fare Iamanaha – Musée de Tahiti et des Îles devient un lieu de réflexion et de transmission à travers plusieurs conférences ouvertes au public, explorant les liens entre l'eau, les étoiles, les cycles saisonniers, le rāhui et les pratiques culturelles.

Ces rendez-vous s'inscrivent pleinement dans l'esprit de *Matari'i i raro*, en valorisant la transmission des savoirs et la compréhension des équilibres entre l'homme, la nature et le temps.



UNE EXPÉRIENCE À VIVRE POUR TOUS

Matari'i i raro invite à une immersion dans un temps différent, propice au ralentissement, à l'observation et à la transmission. Pensée comme une expérience culturelle accessible à tous, la célébration propose des ateliers, rencontres et temps forts autour des savoir-faire traditionnels, des pratiques du quotidien et du lien à la nature.

Familles, scolaires et grand public sont invités à participer à un parcours d'expériences favorisant l'apprentissage, la sensibilisation et le partage.

Cette dynamique se prolonge avec la Nuit des Musées à Te Fare Iamanaha – Musée de Tahiti et des Îles.

Plus qu'un événement, *Matari'i i raro* est une invitation collective à se reconnecter à l'essentiel.

UNE EXPÉRIENCE IMMERSIVE UNIQUE

Au cœur de la programmation de **Matari'i i raro**, un film interactif projeté en plein air propose une expérience immersive inédite en Polynésie française. Présentée sur écran géant dans les Jardins de Pā'ōfa'i, cette création mêle récit, image et parole autour de la légende de Pipiri mā, inspirée des cycles traditionnels et des valeurs de **Matari'i i raro**.

Portée par la présence d'un conteur en direct, la projection devient un moment de partage collectif, accessible à tous, à la croisée du spectacle vivant et de l'expérience cinématographique. Elle incarne pleinement l'ambition de **Matari'i i raro** : proposer une expérience culturelle contemporaine, ancrée dans les savoirs ancestraux et tournée vers la transmission.

Symbolique du logo

Le logo **Matari'i i raro** s'inscrit dans la symbolique des cycles traditionnels polynésiens, en résonance avec une période propice à l'introspection et à la régénération indispensables à l'équilibre entre l'homme la nature, et les cycles cosmiques.

La composition du logo s'articule autour du **Unu**, élément sacré de la culture polynésienne. Habituellement dressé comme repère spirituel, il incarne le lien entre le Ao, monde des hommes, et le Po, monde des dieux et des ancêtres. Sa transparence suggère ici son abaissement, à l'image de la saison qui bascule : une richesse enfouie, qui mûrit sous la terre.

Le **va'a** est au centre de la composition. Il constitue le **socle de la culture polynésienne**, à l'origine des migrations, de la relation à l'océan, de l'organisation sociale et de la transmission des savoirs. Symbole de lien, de solidarité et de continuité, le va'a incarne l'identité et la capacité des peuples polynésiens à évoluer en harmonie avec leur environnement.

La **voile du va'a**, tressée en pae'ore, renforce cette symbolique de transmission des savoirs, des gestes et des valeurs entre les générations.

Les **éléments végétaux**, racinaires et floraux, propre à cette saison rappellent l'alternance des cycles saisonniers du vivant. Les **feuilles jaunies** indiquent la maturité des tubercules, la floraison **des 'atae** marque l'arrivée des baleines dans les eaux polynésiennes.



L'**inscription circulaire** et les **signes graphiques** évoquent le temps cyclique et le principe du **rāhui**, fondé sur la restriction des ressources, la retenue collective et le respect du vivant. La référence à **Te Pāuma a Hiro, constellation du Scorpion** ancre le logo dans la lecture ancestrale du ciel et des saisons.

Dans son ensemble, le logo **Matari'i i raro** exprime une vision fondée sur la transmission, la cohésion sociale et l'équilibre durable entre l'Homme, l'océan, la terre et les héritages culturels polynésiens.

Cycle de conférences

18H00 | 📍 TE FARE IAMANAHA - MUSÉE DE TAHITI ET DES ÎLES

Événements
gratuits et
ouverts à tous

Mardi 28 avril

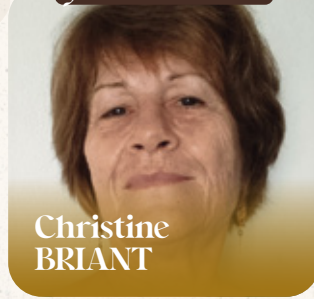


Edgar
TETAHIOTUPA

Te vai - Te Ora / Te vai - Te O'a / L'eau - La vie

En quoi la tradition orale est-elle porteuse de connaissance et en quoi celle-ci peut-elle interroger la conscience collective de la société polynésienne sur des problématiques actuelles ? Fa'a'i, remplir de connaissances est la thématique choisie pour ce cycle de conférences, l'intention est louable, mais on en fait quoi de ces connaissances ?

Jeudi 07 mai



Christine
BRIANT

Le cycle des saisons et les corps célestes

Le sujet proposé porte sur le rôle des corps célestes pour organiser le temps polynésien et plus particulièrement celui des îles de la Société durant la période précédant l'arrivée des Européens. À partir de diverses sources livresques et en nous appuyant sur les noms des mois lunaires ainsi que sur ceux des étoiles en lien avec les cycles environnementaux et le cycle solaire, nous nous pencherons sur la saison de Matarī'i-i-ni'a, puis sur celle de Matarī'i-i-raro pour approcher la vision polynésienne de l'espace-temps. En liaison avec le thème Fa'a'i, nous le développerons sous l'angle de la subsistance.

Mercredi 13 mai



Tamatoa
BAMBRIDGE

Le rāhui en Polynésie française

Signe d'une résurgence inédite, le rāhui s'est développé en Polynésie (comme dans tout le Pacifique) avec une intensité et une ampleur inédite dans l'histoire polynésienne depuis le XIX^{ème} siècle. Cette présentation propose quelques exemples de cette dynamique.

Vendredi 22 mai



Johann
HIRONUI BOUIT

L'espace et le temps polynésiens : partage des rituels et cérémonies autour de Matarī'i i raro

La conférence mettra en lumière les connaissances acquises par l'Association Haururu depuis plus de trente ans, à travers des études menées par de nombreux spécialistes et des échanges approfondis avec les communautés culturelles de Hawa'i et de Nouvelle-Zélande.

Elle débutera par une présentation de l'Association, suivie du thème Matarī'i i raro : l'espace et le temps polynésiens, avec un partage des rituels et cérémonies traditionnels liés à Matarī'i i raro.

Programme des ateliers & expositions

DU 19
AU 23 MAI

Événements
gratuits et
ouverts à tous

JOUR	HORAIRES	PROGRAMME	📍 LIEU
Mardi 19 mai	8h30 - 14h30	Ateliers médiation culturelle - pour les scolaires	Te Fare Tauhiti Nui Maison de la Culture
	8h30 - 11h30	Ateliers médiation culturelle - pour les scolaires	Te Fare Tauhiti Nui Maison de la Culture
Mercredi 20 mai	13h00 - 16h00	Ateliers médiation culturelle - pour le grand public	
	8h00 - 16h00	Exposition artisanale	Esplanade basse de To'atā
	10h00	Démonstration : Préparation du <i>pae'ore</i>	
	13h00 - 15h00	Jeux de Société de l'Artisanat	
	14h00	Démonstration : Préparation du <i>revareva</i>	
	14h00 - 16h00	Ateliers savoir-faire traditionnels (alimentation, bien-être, etc.) - pour les familles DSFE	
	14h00 - 17h00	Atelier rāhui et pêche	
	16h00 - 17h00	Mini-concert acoustique Teiho TETOOFA	Jardins de Pā'ōfa'i
17h00 - 18h00	Cérémonie officielle <i>Himene ru'au, 'orero et cérémonie du 'ava</i>		

Programme des ateliers & expositions

DU 19
AU 23 MAI

Événements
gratuits et
ouverts à tous

JOUR	HORAIRES	PROGRAMME	LIEU
Jeudi 21 mai	8h00 - 16h00	Exposition artisanale	Esplanade basse de To'atā
	8h30 - 15h30	Ateliers médiation culturelle - pour les scolaires	Te Fare Tauhiti Nui Maison de la Culture
	18h00 - 20h00	Soirée littéraire ouverte au public <i>La Poésie en Polynésie française</i>	
Vendredi 22 mai	8h00 - 16h00	Exposition artisanale	Esplanade basse de To'atā
Samedi 23 mai	8h00 - 16h00	Exposition artisanale	Esplanade basse de To'atā
	10h00	Démonstration : Préparation du <i>nī'au</i> blanc	
	14h00	Démonstration : Étapes de découpe d'une applique de <i>tifaifai</i>	
	14h00 - 16h00	Ateliers savoir-faire traditionnels (alimentation, bien-être, etc.)	Jardins de Pā'ōfa'i Te Fare Iamanaha Musée de Tahiti et des Îles
	17h30 - 18h00	Projection du film interactif La légende de <i>Pipiri mā</i> - 30 min	
	18h00 - 21h00	La Nuit des musées - Ateliers créatifs, animation musicale, projections des films du FIFO	

Le plan du site

DU 19
AU 23 MAI



Temps forts

DU 19
AU 23 MAI

Événements
gratuits et
ouverts à tous



Cérémonie officielle de Matariri i raro

MERCREDI 20 MAI
17H00 À 18H00
📍 Jardins de Pā'ōfa'i

17h00 : Accueil du public et des officiels
en chanson

17h30 : Ouverture de la soirée avec
la composition musicale de l'événement

17h35 : Cérémonie du 'ava, projet artistique
du Conservatoire

18h35 : Intervention du Gouvernement

18h50 : Fin de la soirée



Soirée littéraire La Poésie en Polynésie française

JEUDI 21 MAI
18H00 À 20H00
📍 Te Fare Tauhiti Nui - Maison de la Culture

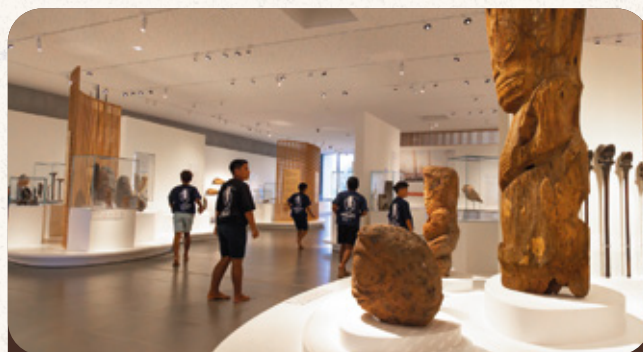
Une soirée placée sous le signe de la création,
de la transmission et de la richesse des
expressions poétiques du Fenua.



Film interactif La légende de Pipiri mā

SAMEDI 23 MAI
17H30 À 18H00
📍 Jardins de Pā'ōfa'i

Conté par Karine Teraipoia Taea.



La Nuit des Musées

SAMEDI 23 MAI
18H00 À 21H00
📍 Te Fare Iamanaha - Musée de Tahiti et des Îles

Visites et ateliers gratuits et accessibles
sans réservation, dans la limite
des places disponibles.

18h00 - 21h00 : Découverte & visite libre

18h00 - 21h00 : Ateliers & animations

18h15 - 21h00 : Projections

À propos

Les porteurs du projet



GOVERNEMENT

Le Gouvernement de la Polynésie française agit pour la **préservation et la valorisation du patrimoine immatériel** et soutient les initiatives qui renforcent l'identité culturelle du fenua.

En organisant ces célébrations, le Pays préserve l'importance de **Matari'i i raro** dans le calendrier polynésien et dans la vie de la population.

En accompagnant cette célébration collective, le Gouvernement affirme sa volonté de **transmettre les savoirs ancestraux**, de **nourrir la fierté du peuple polynésien** et de **faire rayonner sa culture au-delà des étoiles**.



TE FARE TAUHITI NUI
MAISON DE LA CULTURE

TE FARE TAUHITI NUI

Te Fare Tauhiti Nui – Maison de la culture (TFTN) est un établissement public administratif qui œuvre depuis plus de cinquante ans pour soutenir la création artistique et la production d'œuvres culturelles sous toutes leurs formes.

L'établissement accueille près de 200 représentations en moyenne par an et met en place les plus grandes manifestations culturelles du Pays telle que le Heiva i Tahiti. Il participe également au rayonnement de la culture polynésienne en Polynésie française et à l'international.

Partenaire central de **Matari'i i raro** 2026, Te Fare Tauhiti Nui accueille les cérémonies, spectacles et rencontres qui rythment cette fête, en associant **création contemporaine et mémoire ancestrale**. À travers cette implication, l'établissement affirme son engagement : **rassembler, transmettre et célébrer l'histoire et la richesse de la culture polynésienne**.

TAHITI
TOURISME

TAHITI TOURISME

Tahiti Tourisme est l'organisme en charge du marketing de la destination **Tahiti Et Ses Îles** qui supervise toutes les opérations marketing et publicitaires, les relations publiques, la promotion, les événements et les programmes de conseils en voyage réalisés sur l'ensemble de nos marchés internationaux.

Ayant pour mission première de faire venir les **touristes** à Tahiti Et Ses Îles, ce groupement d'intérêt économique est composé d'une équipe locale qui travaille avec **12 représentations** pour assurer la présence de notre destination sur **14 marchés étrangers**. Tahiti Tourisme assure également le bureau d'accueil et d'informations des visiteurs et travaille en collaboration avec les Comités du tourisme répartis dans les îles. Par ailleurs, il assure la mission de **sensibilisation** de la population locale à l'importance du tourisme, ainsi que **l'organisation d'évènements** afin de favoriser le tourisme intérieur.

Informations pratiques

ÉVÉNEMENTS OUVERTS AU PUBLIC :

- Du 28 avril au 22 mai
Cycle de conférences
- Du 19 au 23 mai
Ateliers pédagogiques
- Samedi 23 mai
Projection du film interactif
- Samedi 23 mai
Nuit des musées

ACCÈS & PARTICIPATION

- Les événements sont **gratuits et ouverts à tous** (sauf mention contraire)
- Accès libre dans la limite des places disponibles pour certaines activités
- Programmation adaptée aux **familles et à tous les publics**

TEMPS FORTS À NE PAS MANQUER

- **Cérémonie officielle**
Mercredi 20 mai (17h - 18h)
- **Film interactif en plein air**
Samedi 23 mai (17h30 - 18h)
- **Nuit des musées**
Samedi 23 mai (18h - 21h)

SUIVRE MATARI'I I RARO

Retrouvez le programme détaillé et les actualités sur **matarii.pf** et les réseaux sociaux de Tahiti Tourisme et de Te Fare Tauhiti Nui - La Maison de la Culture.

CONTACT PRESSE

Tahiti Tourisme – Service Communication
communication@tahititourisme.org
(+689) 40 50 40 30